

A landscape photograph showing a wide, flat field in the foreground, likely a meadow or agricultural field, with a dense line of trees in the middle ground. The sky is overcast with soft, grey clouds. The text is overlaid on the upper half of the image.

# Deelgebied Oude IJssel

Streekgids Liemers

# Deelgebied Oude IJssel

Motto: Stroomland tussen stuwwal en rivierduin

## Karakteristieke foto's



Een oude geul in de overstromingsvlakte van de Oude IJssel



Het DRU-terrein in Ulfst

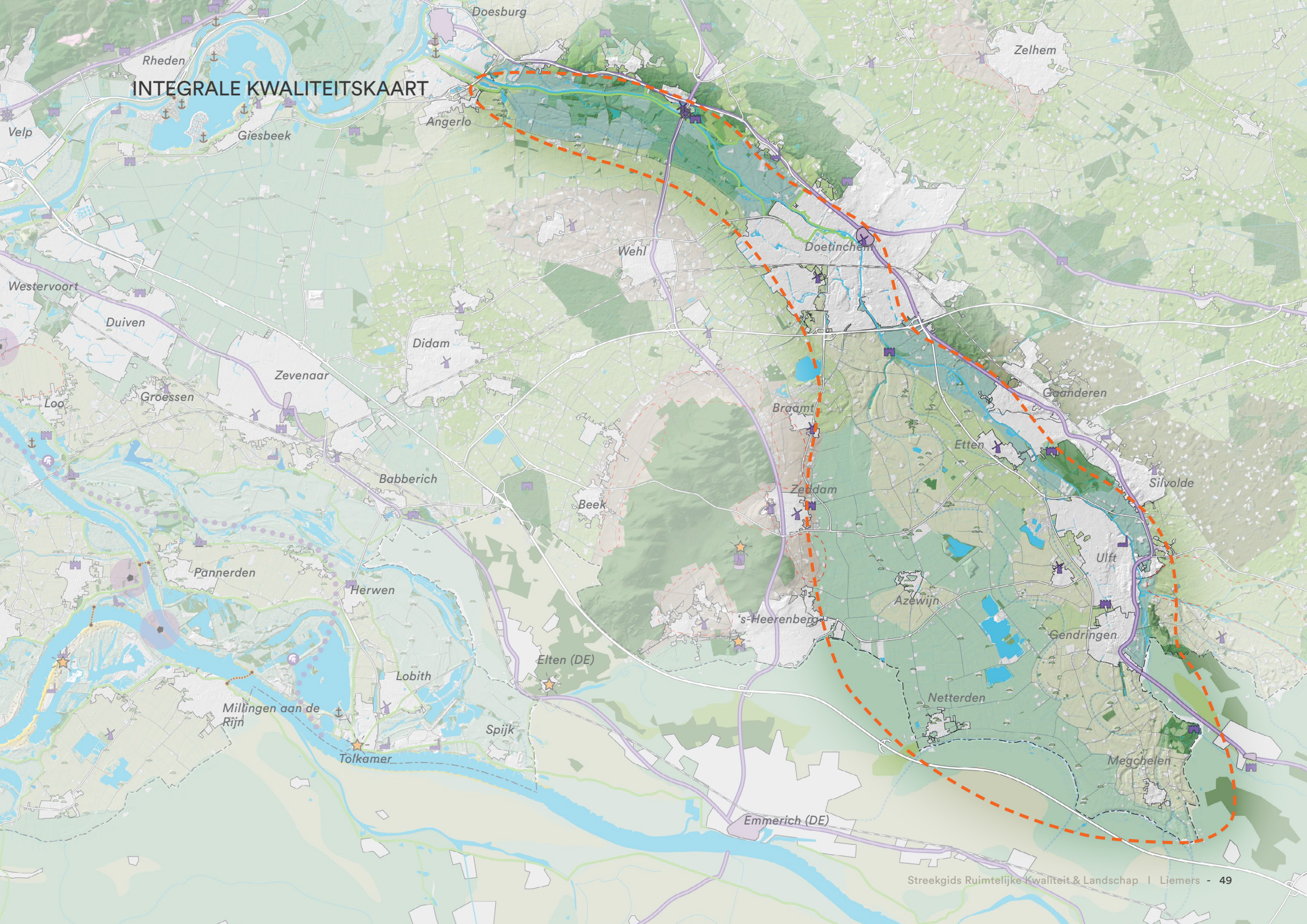
## Legenda

### Landschapstypen

	Veenontginning
	Polderlandschap
	Ingepolderde uiterwaarden
	Oeverwallandschap
	Kommenlandschap
	Uiterwaardenlandschap
	Rivierweide
	Hooiontginningen
	Kampenlandschap
	Essen
	Natte heide en broekontginningen
	Droge hei en bosontginningen
	Zandverstuivingen
	Heide
	Bos
	Landgoed of buitenplaats

	Kassen
	Militair terrein
	Spoorlijn
	Voormalige spoorlijn
	Grote wegen
	Dijken
	Slaperdijken/voormalige dijken
	Terp
	Stuw
	Gemaal
	Oud fabrieksterrein
	Oude windmolen
	Oude watermolen
	Kasteel of landhuis
	Beeldbepalende boerderij
	Motte/Schans/Burcht
	Verdwenen dorp
	Waardevolle open ruimte
	Historisch stadscentrum
	Rijksstraatweg
	LIMES met (vermoedelijke) forten of bewoningsplaatsen
	Linies met forten, verdedigingslijnen en inundatiegebieden
	Recreatieparken
	Toeristische attractie/Museum
	Jachthaven
	Veerpont

# INTEGRALE KWALITEITSKAART



# LANDSCHAPPELIJKE KARAKTERISTIEK

## KERNKWALITEITEN

### *Brede overstromingsvlakte van de Oude IJssel*

Ten zuiden van Doetinchem ligt de brede overstromingsvlakte van de Oude IJssel. Het is een vlakte met sporen van voormalige rivierlopen, broeklanden en hoger gelegen ruggen en rivierduinen. Aan de noordoostkant wordt het Oude IJsseldal begrensd door rivierduinen en hogere zandgronden en aan de zuidwestzijde door de stuwwal van Montferland. De historische bebouwing ligt deels op terpen en in het gebied liggen sporen van zand- en kleigaten.

### *Smalle uiterwaarden ingeklemd tussen de zandgronden*

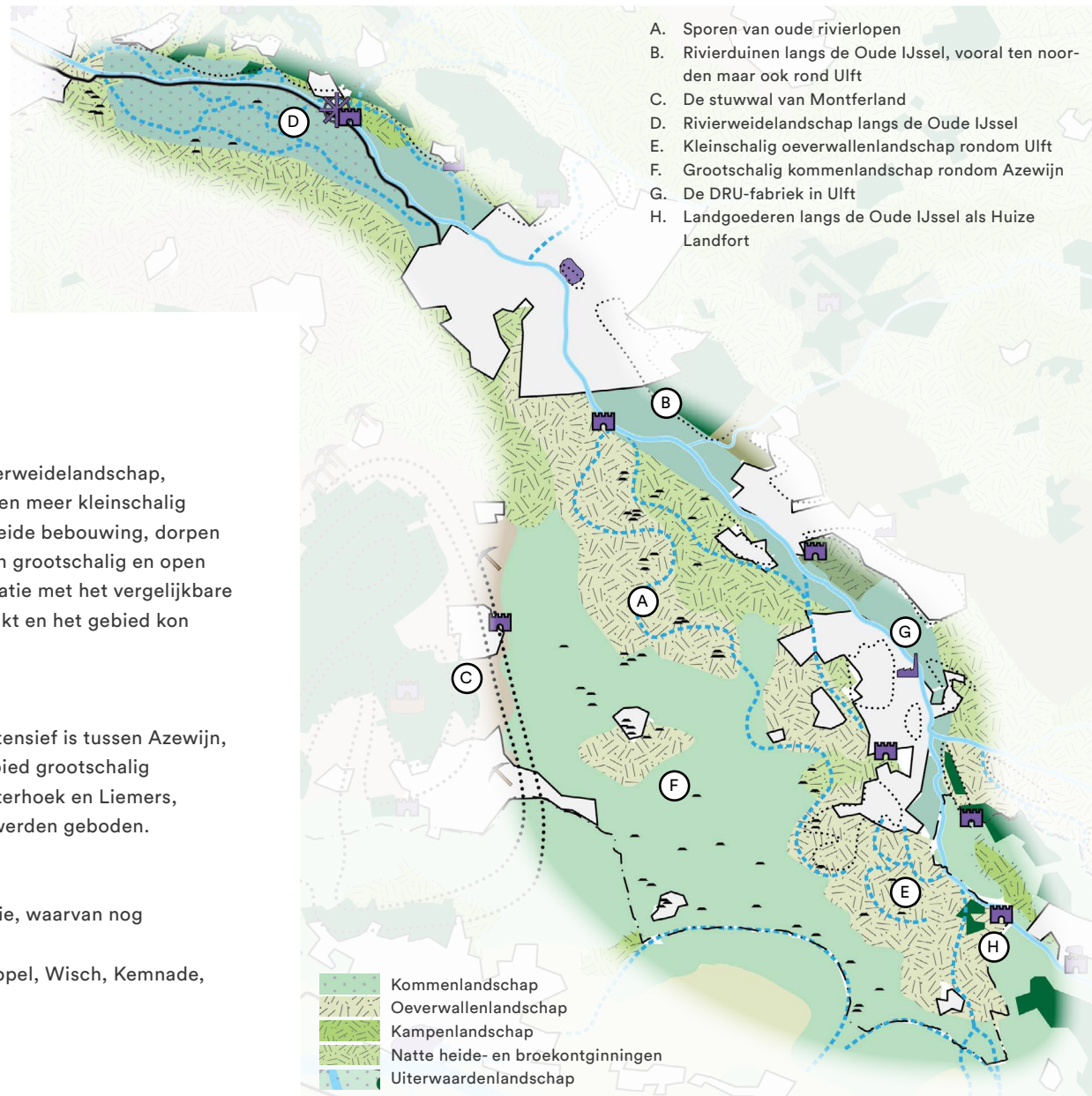
De uiterwaarden van de Oude IJssel kennen een vrij open rivierweidelandschap, met vooral grasland en af en toe een bosje. Rondom Ulft ligt een meer kleinschalig landschap op de oude oeverwallen en rivierduinen met verspreide bebouwing, dorpen en van oudsher hagen en steilranden. Rondom Azewijn ligt een grootschalig en open kommenlandschap. Het gebied heeft historisch een nauwe relatie met het vergelijkbare aanliggende Duitsland. De Rijn is in Duitsland pas recent bedijkt en het gebied kon lange tijd nog overstroomd bij hoog water.

### *Vruchtbare grond vanwege kleiige bodem*

Het is een gebied met een agrarisch gebruik wat met name intensief is tussen Azewijn, Netterden en Megchelen. Tijdens de ruilverkaveling is het gebied grootschalig aangepakt en zodoende zijn hier, uit andere delen van de Achterhoek en Liemers, agrarische bedrijven naartoe verhuisd om de kansen die hier werden geboden.

### *Erfgoed verbonden aan de rivier*

Langs de Oude IJssel lag historisch een bloeiende ijzerindustrie, waarvan nog verschillend erfgoed bestaat, zoals de DRU-fabriek in Ulft. Langs de rivier liggen ook verscheidene landgoederen, als Keppel, Wisch, Kemnade, Landfort, Anholt (DE) en Haus Hardenberg (DE).



## OPENHEID, BESLOTENHEID & RUIMTEBELEVING

### KERNKWALITEITEN

#### *Weids landschap van de voormalige overstromingsvlakte en Oude IJsseldal*

De overstromingsvlakte rond Azewijn is een grootschalig en voornamelijk open landschap. De broekgebieden hier waren oorspronkelijk kleinschaliger met elzensingels langs de kavelsloten en heel karakteristiek voor dit gebied de struweelhagen en knip- en scheerhagen. Deze zijn in de ruilverkaveling grotendeels verloren gegaan. De uiterwaarden van de Oude IJssel vormen een langgerekt open ruimte door de meer besloten landschappen op de flanken. Met name tussen Doesburg en Doetinchem is dit contrast opvallend.

#### *Sterk contrast tussen de open uiterwaarden en de besloten noordflank*

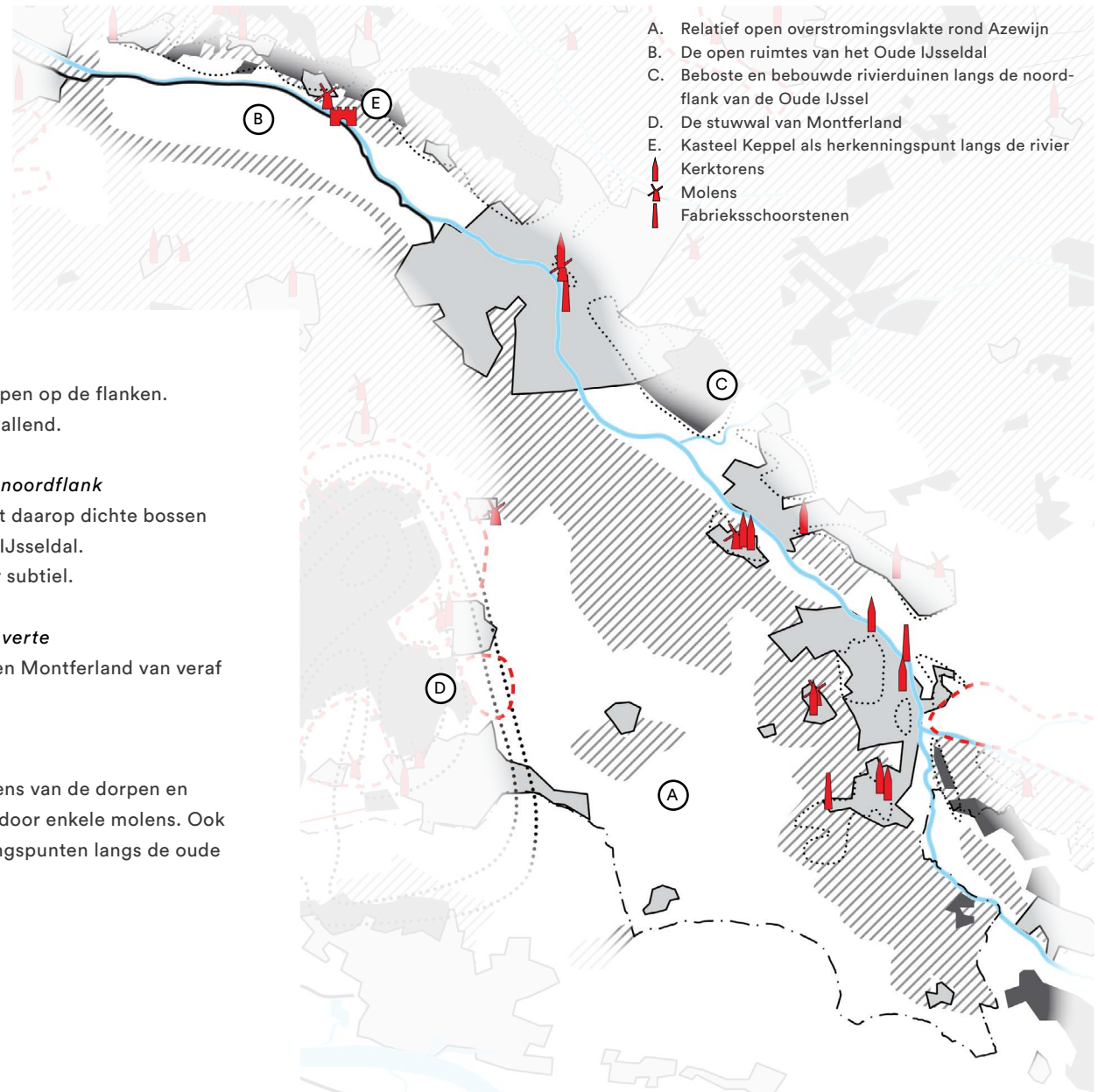
Aan de noordflank van de rivier ligt een reeks rivierduinen met daarop dichte bossen en bebouwing. Deze vormen een sterk contrast met het open IJsseldal. Aan de zuidzijde is de overgang naar de hogere gronden meer subtiel.

#### *Zichten op de stuwwallen van Veluwe en Montferland in de verte*

Vanuit het gebied zijn de beboste stuwwallen van de Veluwe en Montferland van veraf te zien als heuvels aan de horizon.

#### *Bakens in het landschap*

De bakens in het landschap worden gevormd door de kerktorens van de dorpen en steden in het gebied, de oude schoorstenen van fabrieken en door enkele molens. Ook sluiscomplexen, bruggen en Kasteel Keppel vormen herkenningspunten langs de oude IJssel.



# ORDENENDE STRUCTUREN

## KERNKWALITEITEN

### *De gekanaliseerde rivierloop van de Oude IJssel*

De Oude IJssel loopt als een kleine gekanaliseerde rivier door het gebied, maar relictten van oude meanders verraden haar voorgaande kracht. In de Eldrikse weiden ligt een reeks van oude meanders, wielen en andere natte natuurwaarden.

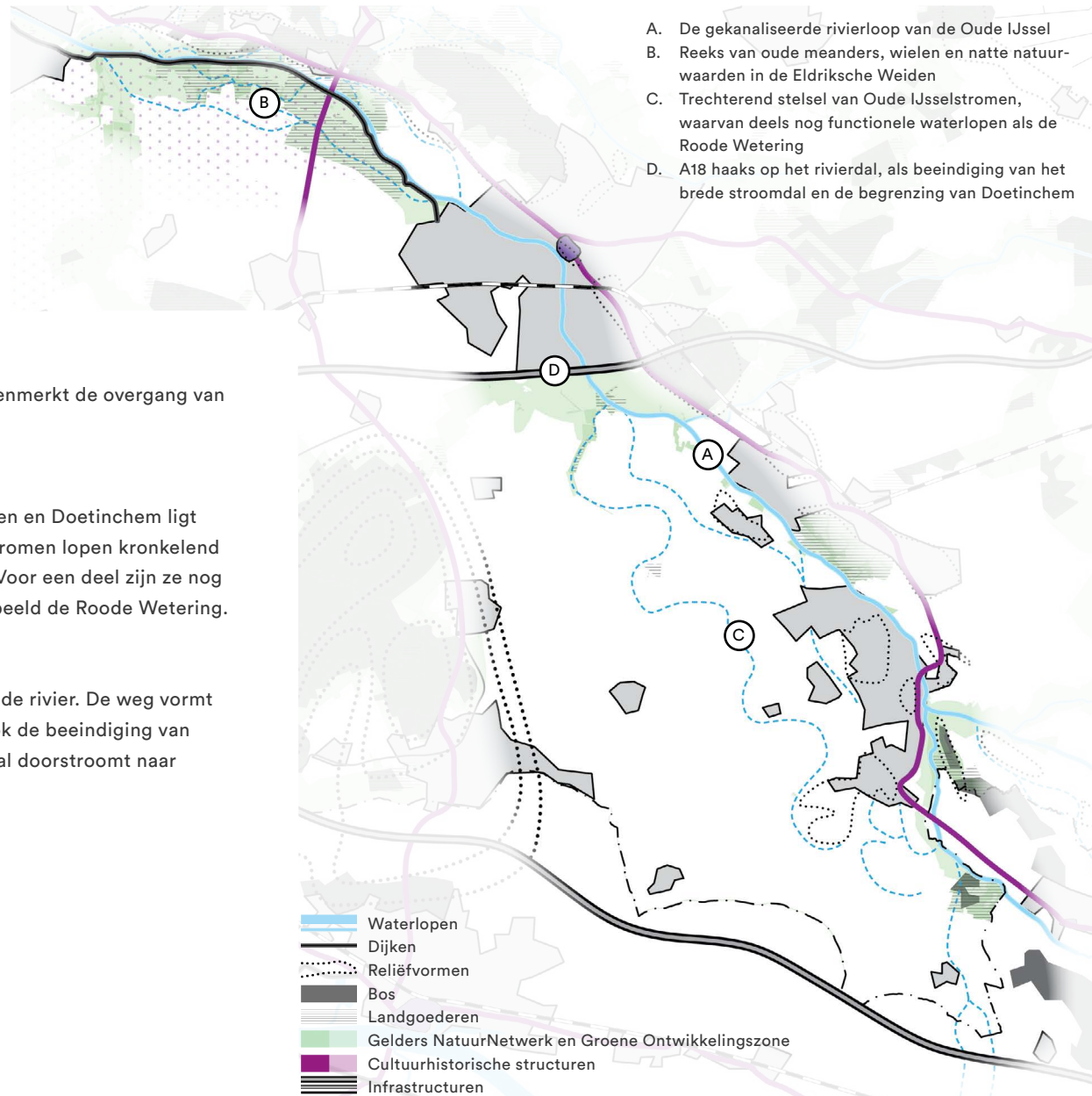
De Oude IJssel is historisch de drager van het gebied en de aanjager van ontwikkelingen. De kernen zijn groot geworden door handel over en industrie langs de Oude IJssel en de Aa-strang naar Duitsland. De Oude IJssel kenmerkt de overgang van Achterhoek naar Liemers.

### *Verborggen rivierlopen in overstromingsvlakte*

In de overstromingsvlakte tussen de Duitse grens bij Megchelen en Doetinchem ligt een trechterend stelsel van Oude IJsselstromen. Deze oude stromen lopen kronkelend door het landschap en zijn veelal nog herkenbaar als laagtes. Voor een deel zijn ze nog steeds onderdeel van het ontwateringssysteem, zoals bijvoorbeeld de Roode Wetering.

### *De A18 haaks op de rivier*

De snelweg de A18 kruist het dal van de Oude IJssel haaks op de rivier. De weg vormt een duidelijke begrenzing van de stad Doetinchem, maar is ook de beëindiging van het brede rivierdal, waarna de Oude IJssel door een smaller dal doorstroomt naar Doesburg.



# STAD-LANDRELATIES

## KERNKWALITEITEN

### *Doetinchem als centrumplaats, met het historische hart aan de Oude IJssel*

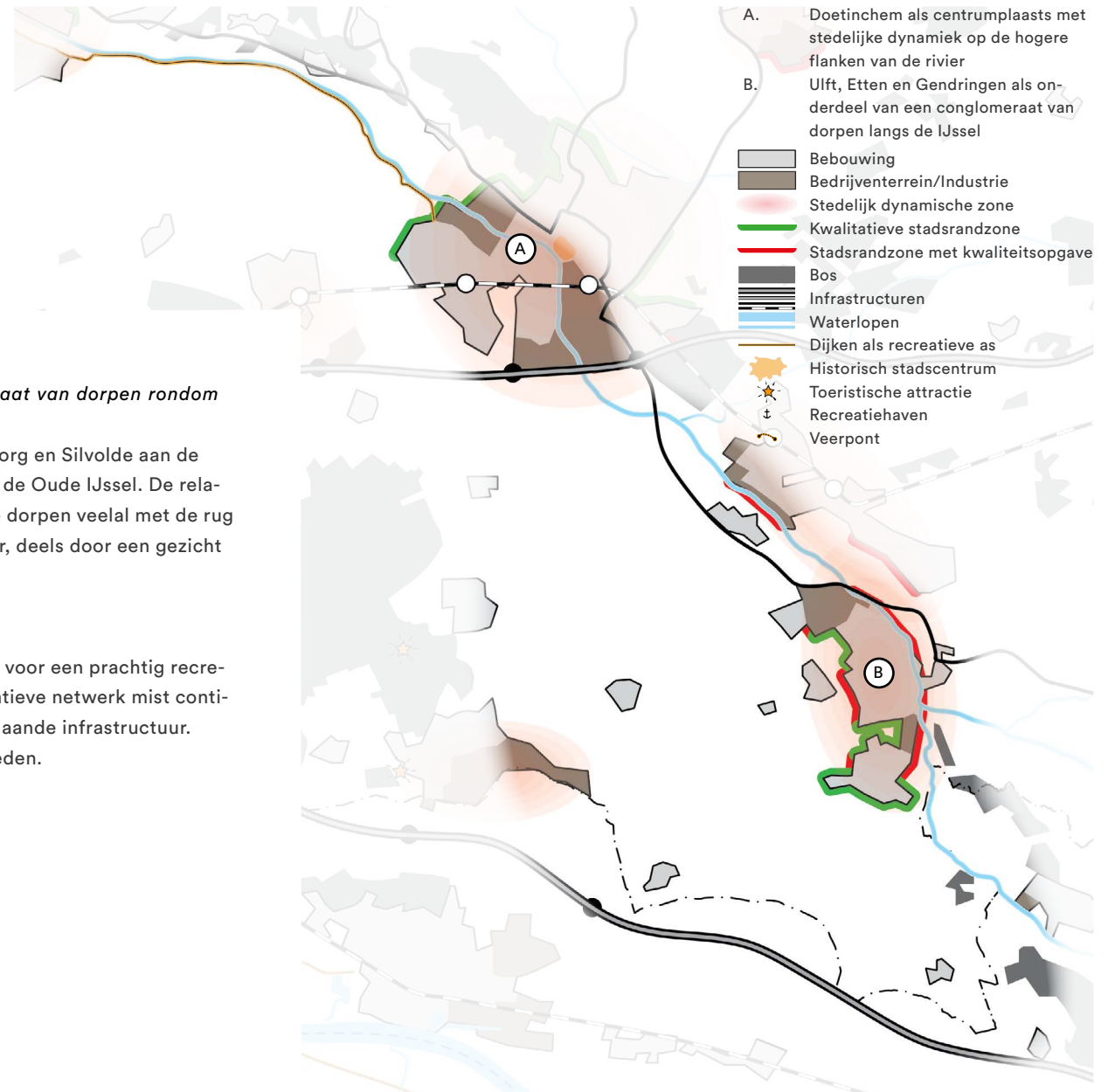
Doetinchem vormt de grootste stad langs de Oude IJssel en ligt met haar historische centrum direct aan de rivier. De stedelijke uitbreidingen hebben plaatsgevonden op de hogere flanken aan weerszijden van de rivier. De industrie en bedrijvigheid ligt vanouds langs de rivier.

### *Ulft, Etten en Gendringen als onderdeel van een conglomeraat van dorpen rondom de Oude IJssel*

De dorpen Etten, Ulft en Gendringen vormen samen met Terborg en Silvolde aan de overzijde van de rivier, een conglomeraat van dorpen rondom de Oude IJssel. De relatie van deze dorpen met de IJssel is niet optimaal, doordat de dorpen veelal met de rug naar de rivier liggen. Ulft heeft een betere relatie met de rivier, deels door een gezicht naar de rivier en recreatieve paden langs de waterkant.

### *Recreatie*

De Oude IJssel en het omliggende landschap bieden potentie voor een prachtig recreatielandschap voor fietsers en wandelaars. Het huidige recreatieve netwerk mist continuïteit, bijvoorbeeld omdat het doorsneden wordt door doorgaande infrastructuur. De Oude IJssel biedt verder ook goede vaar- en vismogelijkheden.



## ONTWIKKELDOELEN & -PRINCIPES

De generieke ontwikkeldoelen voor Gelderland, zoals beschreven in de Koepelgids, zijn vertaald naar onderstaande ontwikkelprincipes voor het deelgebied. Soms zijn verkleinde beelden uit referentieprojecten opgenomen als indicatie. Bekijk voor de leesbare versie van deze beelden de referentie.



Versterk landschappelijke karakteristiek



Maak relief & ondergrond weer sturend



Koester het erfgoed van Gelderland



Ontwikkel kleine waterlopen als fijn netwerk



Draag bij aan het natuurnetwerk van Gelderland



Geef elke stad en dorp zijn eigen kleur



Geef stads- & dorpsrandzones vorm



Versterk de recreatie & toegankelijkheid

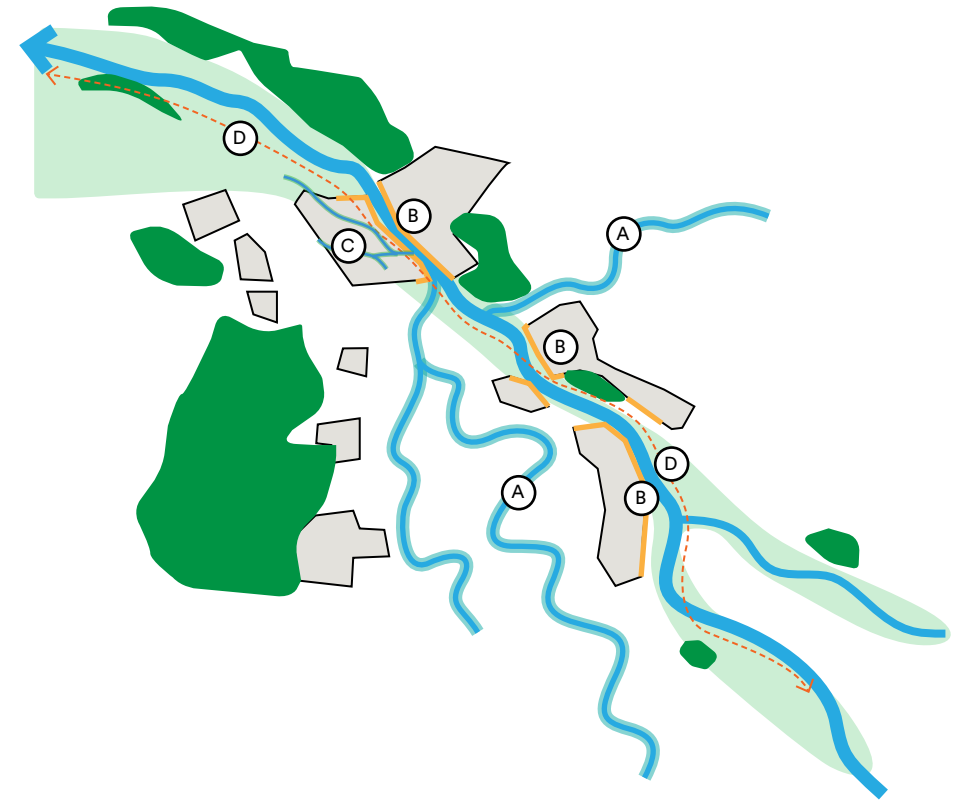
### *Maak het Oude IJsselsysteem meer manifest: van smalle lijn naar brede zone*

Ontwikkel een klimaatrobuust systeem voor het hele Oude IJsselsysteem: hoofdloop, oude meanders en geulen, toevoerende beken en brongebieden (inclusief Duits deel):

- Ruimtelijke ontwikkelingen bouwen voort op de fysieke kenmerken van de ondergrond; zoals het onderscheid tussen nat en droog en de bodemopbouw;
- Op de hogere ruggen worden functies gesitueerd die gebaat zijn bij droge omstandigheden zoals stedelijke functies (woonwijken, bedrijventerreinen, sportvelden), akkerbouw etc. Functies zijn zodanig ingericht dat regenwater maximaal kan infiltreren in de bodem (water vasthouden in bodem en kwel in laagtes stimuleren). Verbeter de sponswerking van de bodem (demp greppels, verhoog de organische stof in bodem);
- Het oorspronkelijke rivierdal wordt vernat en ontwikkeld tot een groenblauwe structuur, gericht op waterberging, natuur en extensieve landbouw. De hoge gronden aan weerszijden van de Oude IJssel vormen zoveel mogelijk de natuurlijke begrenzing van het rivierdal. Dijken en kades worden zoveel mogelijk voorkomen. Oude rivierlopen van de IJssel binnen het rivierdal blijven behouden of worden hersteld;
- De 'fossiele meanders' van de Oude IJssel in de overstromingsvlakte ten westen van Etten en Ulft worden vernat. Het opkwellende schone kwelwater uit de stuwwal wordt zo lang mogelijk vastgehouden en optimaal benut voor natuur. De meanders kunnen tevens worden ingericht als waterbuffer voor drogere tijden voor de landbouw. De zandwinputten worden geïntegreerd in het patroon van de oude meanders; 'littetekens wegpoetsen'.

Verbind de Oude IJssel met de kernen:

- Geef de dorpen en Doetichem een gezicht naar de rivier door ontwikkelen van passende bebouwing gericht op de rivier: nieuwe waterfronten, herbestemming industrieel erfgoed;
- Ontwikkel het Oude IJsseldal als onderdeel uitloopgebied rondom de kernen door ontwikkelen routenetwerk en recreatieve voorzieningen aan het water;
- Ontwikkel een doorgaande recreatieve structuur langs de hoofdwaterloop en de oude meanders.



Ruimtelijk perspectief Rivierpark Oude IJsselstrangen

De Ruimtelijke Perspectieven zijn bedoeld om te inspireren en te prikkelen. Ze geven een suggestie voor hoe het zou kunnen zijn, maar zijn absoluut niet bindend.

Balans brengen in verdere verstedelijking met andere opgaven: landschap, natuur, landbouw, recreatie, energie, door het ontwikkelen van een regionale parkstructuur.

Vernatten van het natuurlijke rivierdal, begrensd door de hoge gronden.

- A. Manifest maken van de 'fossiele' meanders t.b.v. waterbuffer en natuur
- B. Kernen verbinden met de IJssel (waterfronten, recreatieve routes)
- C. Groen/blauwe geleidingszones tussen de woonwijken van Doetichem
- D. Ontwikkelen van een aantrekkelijke doorgaande recreatieve route langs de oevers van de Oude IJssel



Versterk landschappelijke karakteristiek



Maak relief & ondergrond weer sturend



Vergroot contrasten open & besloten



Draag bij aan de vitaliteit van het landelijk gebied



Geef elke stad en dorp zijn eigen kleur



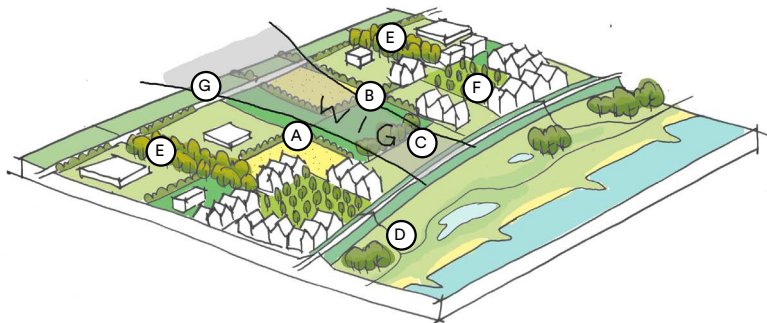
Geef stads- & dorpslandzones vorm



Versterk de recreatie & toegankelijkheid

### Versterk het landschapsmozaïek van de oeverwal van Uift:

- Zet in op een aantrekkelijke mix van grondgebruiksfuncties en sferen die bijdragen aan het versterken van het landschapsmozaïek op de oeverwal van Etten-Ulft-Gendringen;
- Voorkom het aan elkaar groeien van de dorpen door het ontwikkelen van 'groene wiggen' tussen de dorpen met ruimte voor landbouw, natuur, recreatie en incidentele bebouwing;
- Versterk de kleinschaligheid en afwisseling van het landschap door aanleg en beheer van groene gebiedseigen landschapselementen zoals lanen, singels, boomgaarden, erfbeplantingen en bosschages;
- Bouw voort op de organisch gegroeide opzet van het landschap met slingerende wegen en onregelmatige verkaveling;
- Versterk de recreatieve toegankelijkheid. Verbind de dorpen met de Oude IJssel en het achterland;

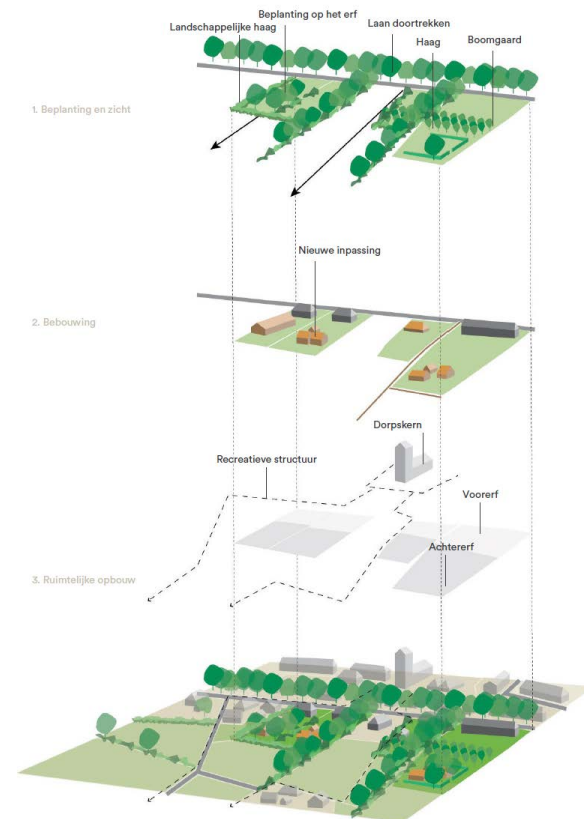


- A. Veelkleurig palet aan landelijke functies
- B. Aanleg en beheer van kleinschalige landschapselementen
- C. Ontwikkelen van 'groene wiggen' tussen de dorpen
- D. Versterk de recreatieve toegankelijkheid
- E. Geef vorm aan de dorpsentrees
- F. Behoud het lommerrijke karakter van de kernen
- G. Zorg voor een passende overgang naar de kom

- Geef vorm aan de nieuwe dorpsentrees langs de N317/N817. Geef de kernen een 'dorps' gezicht naar de weg met een afwisseling van groen en bebouwing;
- Versterk het lommerrijke karakter van de dorpen door het behoud van kleine weidepercelen en boomgaarden in de kernen en het ontwikkelen van groene rafelige dorpsranden met een afwisseling van kleine rode ontwikkelingen en groen gebieden.

### Voor meer inspiratie en informatie:

- Landschap op de kaart, Stichting Landschapsbeheer Gelderland



Voorbeeld van een zachte groene overgang tussen kern en landschap. (bron: voorbeeldenboek Berg en Dal)